

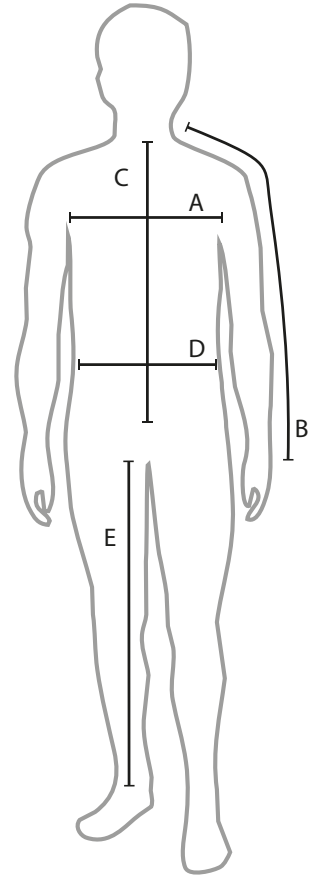
Bienvenu, cette fiche vous explique pas à pas, comment déterminer la taille qui vous convient. Afin de réaliser un bon produit CUSTOM Line personnalisé

1 Utilisez un centimètre couture pour déterminer les mensurations exactes.



2 Mesurez les distances indiquées suivant le croquis.

- A - Tour de poitrine
- B - Longueur du bras
- C - Longueur du torse
- D - Tour de taille
- E - Longueur entre-jambes



3 Recherchez vos mensurations sur le tableau des tailles.

- Pour le maillot

	XS	S	M	L	XL	XXL	3XL	4XL	
A	TOUR DE POITRINE	86	92	98	104	110	116	122	128
B	LONGUEUR DU BRAS	75	77	80	82	85	87	89	91
C	LONGUEUR DU TORSE	51	53	55	57	59	61	63	65

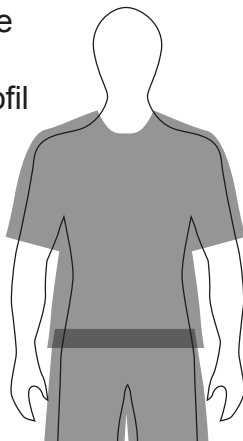
La mensuration A - Tour de poitrine reste prioritaire au reste

- Pour le cuissard

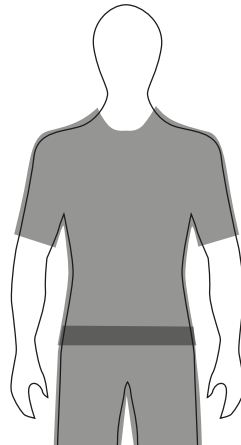
	XS	S	M	L	XL	XXL	3XL	4XL	
D	TOUR DE TAILLE	76	82	88	94	100	106	112	118
E	LONGUEUR ENTRE-JAMBES	74	76	78	80	82	84	86	88

La mensuration D - Tour de taille reste prioritaire au reste

4 Le choix de la taille dépend du confort recherché, soit profil ajusté (près du corps), soit plus ample pour plus d'aisance.



Ample?



Ajusté?

5 Exemple: Suivant le confort recherché, si votre tour de poitrine (A) est de 100cm:

- Pour un profil ajustée, choisissez la taille **(M)** (98cm)
- Pour une profil ample, choisissez la taille **(L)** (104cm)